

# 工場概要

未	来	と
組	も	う
<b>岡</b>	<b>崎</b>	<b>組</b>

宮崎地区生コンクリート事業協同組合

株式会社 岡崎組

〒880-0852 宮崎市高洲町2-6

TEL(0985)20-3977

FAX(0985)31-3511

**【会社概要】**

令和3年4月1日現在

会社名 : 株式会社 岡崎組  
所在地 : 宮崎市高洲町2-6  
TEL(0985)20-3977  
FAX(0985)31-3511  
代表者氏名 : 代表取締役 岡崎 勝信

**【工場概要】**

工場敷地面積 : 7,374 m<sup>2</sup>  
操業開始時期 : 昭和38年 7月  
品質管理責任者 : 生コン事業部部長 大庭 悦二

**【日本工業規格】**

日本工業規格の番号及び名称 : JIS A 5308レディーミクストコンクリート  
日本工業規格の種類 : 普通コンクリート  
日本工業規格表示(認証日) : 平成18年10月17日  
日本工業規格表示(再発行) : 平成30年 4月 1日  
日本工業規格表示認証番号 : GB0806043

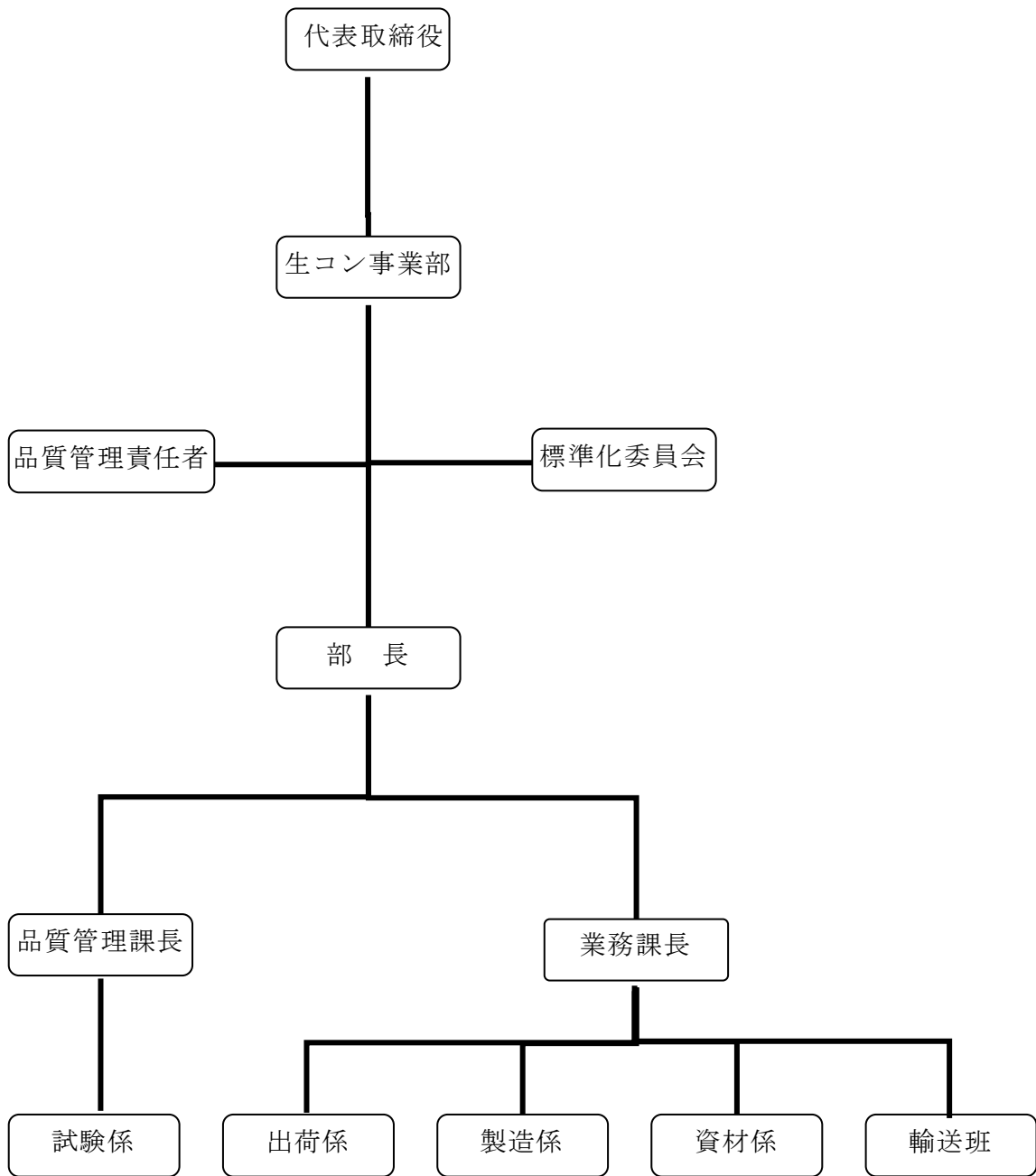
**【従業員】**

	男	女	計
業 務	3	1	4
品質管理	3	0	3
出 荷	1	0	1
製造・資材	1	0	1
輸 送	8	0	8
合 計	16	1	17

**【有資格者】**

資 格	員 数	有 資 格 者 氏 名
コンクリート診断士	1	大庭 悦二
コンクリート主任技士	2	大庭 悦二 関 慎司
コンクリート技士	4	清 秀暢 山本 雄二 小林 大介 後藤 優太郎

【工場組織図】



## 【使用原材料】

### 【セメント】

普通ポルトランドセメント	: 太平洋セメント(株)
早強ポルトランドセメント	: 太平洋セメント(株)
高炉セメントB種	: 宇部三菱セメント(株)

### 【細骨材】

海砂(細砂)	: 福岡県玄界灘小呂島南西沖産
混合砂(粗砂)	: 海砂 長間礁沖産 70% : 砕砂 津久見鉾山産30%

### 【粗骨材】

砕石(2005)	: 大分県津久見市上青江戸高津久見鉾山産
砕石(2005)	: 宮崎県日向市大字平岩8193番地産
砕石(4020)	: 大分県津久見市上青江戸高津久見鉾山産

### 【混和剤】

AE減水剤標準形1種	「チューポールEX」	: 竹本油脂(株)
〃	「フローリックS」	: (株)フローリック
高性能AE減水剤標準形1種	「チューポールHP-8」	: 竹本油脂(株)

### 【混和材】

コンクリート用膨張材	「太平洋ハイパーエクспан」	: 太平洋マテリアル(株)
〃	「デンカパワーCSA タイプ°S」	: デンカ(株)

### 【原材料貯蔵設備】

「セメントサイロ」		
普通ポルトランドセメント	: 100t	1基
早強ポルトランドセメント	: 100t	1基
高炉セメントB種	: 100t	1基
「骨材貯蔵サイロ」		
コルゲートサイロ	: 327m <sup>3</sup>	6基
「混練水貯水槽」		
貯水槽(上澄水)	: 258m <sup>3</sup>	1基
〃 (上水道水)	: 40m <sup>3</sup>	1基
「混和剤貯蔵タンク」		
チューポールEX	: 8,000L	1基
フローリックS	: 6,000L	1基
チューポールHP-8	: 3,000L	1基
予備	: 6,000L	1基
	: 2,000L	1基
「混和材貯蔵ビン」		
コンクリート用膨張材	: 8m <sup>3</sup>	1基

## 【運搬設備】

トラックアジテータ(大型)	: 10 t車	11台
〃 (小型)	: 4 t車	3台

## 【試験・検査設備】

秤 類

型 式	秤 量	感 量	用 途
直示上皿天秤	6.1 kg 21 kg	0.1 g 0.1 g	骨材密度・吸水率・微粒分量試験、他
台 秤 (デジタル)	60 kg	10 g	試し練り、他
台 秤 (デジタル)	30 kg	5 g	試し練り、他

主要試験・検査設備

試験・検査設備名称	仕 様	数 量
標準ふるい	0.075～50mm	1式
恒温乾燥機	37～220℃	1台
密度用金網かご	金網目3mm	2個
試験練りミキサ	可傾式2切(60L)	1台
スランプ試験器具	スランプコーン	4組
エアメータ	ワシントン型(7L)	4台
試験供試体用型枠	圧縮用軽量型枠(φ10×20cm)	96本
	圧縮用軽量型枠(φ12.5×25cm)	66本
	圧縮用型枠(φ10×20cm)	30本
	曲げ試験用(15×15×53cm)	6本
圧縮試験機	アムスラー型(1000KN)	1台
塩分含有量測定器	ソルコン(CL-1B)、試験紙(カンタブ)	1台
恒温水循環装置	吐出量110L/min	1基
恒温養生水槽	供試体収容容積4.2m <sup>3</sup>	1基
単位容積質量試験容器	2L・10L	各1個
型枠平面度測定器	測定精度0.001～1.0mm	1台
シュミットハンマー	スイス製	1台
細骨材表面水率測定器	500ccチャップマンフラスコ	4本
粗骨材表面水率測定器	φ20×20cm	2個

## 【場内施設】

NO	名 称	仕様又は面積
1	生コン事務所・出荷・操作室・品質管理課	252 m <sup>2</sup>
2	生コン乗務員控室・倉庫	110.16 m <sup>2</sup>
3	変電室(キューピクル)	11.6 m <sup>2</sup>
4	機械室	32.0 m <sup>2</sup>
5	洗車場(3台同時洗車)	81.1 m <sup>2</sup>
6	産業廃棄物置場	150 t
7	骨材受入ホッパ	10 m <sup>3</sup>
8	残コン処理装置	0.5 m <sup>3</sup> /min
9	建物面積	362.16 m <sup>2</sup>