

# 工場概要



宮崎地区生コンクリート事業協同組合

株式会社 岡崎組

〒880-0852 宮崎市高洲町 2-6

TEL (0985) 20-3977

FAX (0985) 31-3511

## 【会社概要】

会 社 名 : 株式会社 岡崎組  
所 在 地 : 宮崎県宮崎市高洲町2-6  
TEL(0985)20-3977  
FAX(0985)31-3511  
代表者氏名 : 代表取締役 岡崎 勝信

## 【工場概要】

工場敷地面積 : 7,374m<sup>2</sup>  
操業開始時期 : 昭和38年 7月  
品質管理責任者 : 品質管理係長 関 慎司

## 【日本産業規格】

日本産業規格の番号及び名称 : JIS A 5308レディーミクストコンクリート  
日本産業規格の種類 : 普通コンクリート・高強度コンクリート  
日本産業規格表示(認証日) : 2006年11月 1日  
日本産業規格表示(再発行日) : 2022年 9月22日  
日本産業規格表示認証番号 : GB0806043

## 【従業員】

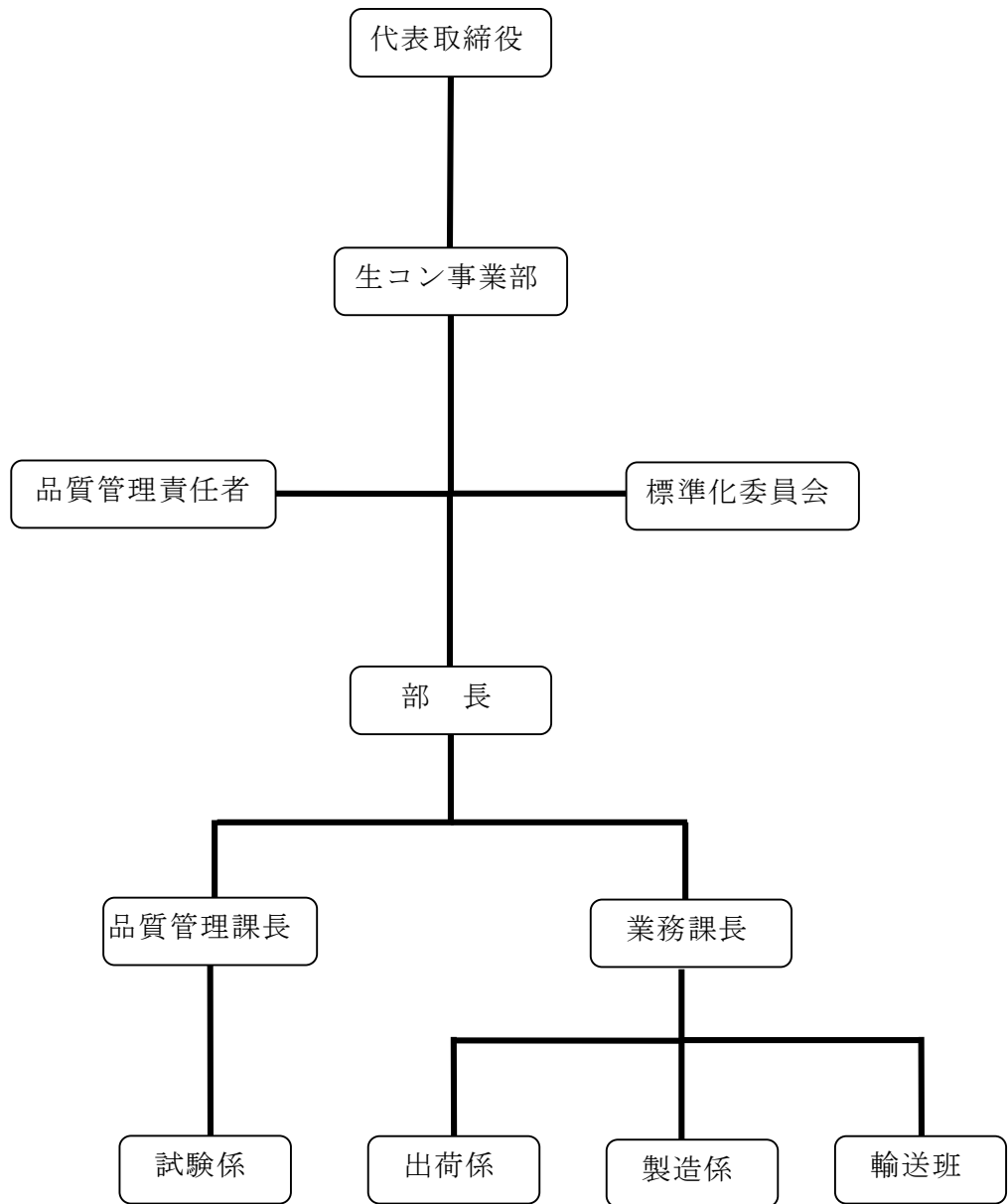
	男	女	計
業 務	3	1	4
品質管理	3	0	3
出 荷	※	0	※
製 造	1	0	1
輸 送	10	0	10
合 計	17	1	18

※製造は出荷を兼任する。

## 【有資格者】

資 格	員 数	有 資 格 者 氏 名
コンクリート診断士	2	大庭 悦二 後藤 優太郎
コンクリート主任技士	2	大庭 悦二 関 慎司
コンクリート技士	4	清 秀暢 小林 大介 後藤 優太郎 永江 正一

【工場組織図】



## 【使用原材料】

### 【セメント】

普通ポルトランドセメント	: 太平洋セメント(株)
早強ポルトランドセメント	: 太平洋セメント(株)
高炉セメントB種	: UBE三菱セメント(株)

### 【細骨材】

砂 (細 砂)	: 海砂 福岡県玄界灘小呂島南西沖産
混合砂 (粗 砂)	: 海砂 長間礁沖産 70% : 砕砂 津久見鉾山産30%

### 【粗骨材】

砕 石(2005)	: 大分県津久見市上青江戸高津久見鉾山産
砕 石(2005)	: 宮崎県日向市大字平岩産
砕 石(4020)	: 大分県津久見市上青江戸高津久見鉾山産

### 【混和剤】

AE減水剤標準形 I 種	「チューポールEX20」	: 竹本油脂(株)
〃	「フローリックS」	: (株)フローリック
AE減水剤遅延形 I 種	「チューポールEX60R」	: 竹本油脂(株)
〃	「フローリックRV10L」	: (株)フローリック
高性能AE減水剤標準形 I 種	「チューポールHP-8」	: 竹本油脂(株)
高性能AE減水剤遅延形 I 種	「チューポールHP-8R」	: 竹本油脂(株)

### 【混和材】

コンクリート用膨張材	「太平洋ハイパーエクспан」	: 太平洋マテリアル(株)
〃	「デンカパワーCSA タイプ°S」	: デンカ(株)

### 【原材料貯蔵設備】

#### 「セメントサイロ」

普通ポルトランドセメント	: 100 t	1基
早強ポルトランドセメント	: 100 t	1基
高炉セメントB種	: 100 t	1基

#### 「骨材貯蔵サイロ」

コルゲートサイロ	: 327m <sup>3</sup>	6基
----------	---------------------	----

#### 「混練水貯水槽」

貯水槽(上澄水)	: 258 t	1基
〃 (上水道水)	: 40 t	1基

#### 「混和剤貯蔵タンク」

チューポールEX20 (EX60R)	: 8,000L	1基
フローリックS (RV10L)	: 6,000L	1基
チューポールHP-8 (HP-8R)	: 3,000L	1基
予備	: 6,000L	1基
	: 2,000L	1基

## 【運搬設備】

トラックアジテータ(大型)	: 10 t 車	10台
” (小型)	: 4 t 車	3台

## 【試験・検査設備】

秤 類

型 式	秤 量	感 量	用 途
直示上皿天秤	6.1kg 21kg	0.1 g 0.1 g	骨材密度・吸水率・微粒分量試験, 他
台 秤 (デジタル)	60kg	10 g	試し練り, 他
台 秤 (デジタル)	30kg	5 g	試し練り, 他

主要試験・検査設備

試験・検査設備名称	仕 様	数 量
標準ふるい	0.075～50mm	1式
恒温乾燥機	37～220℃	1台
密度用金網かご	金網目3mm	2個
試験練りミキサ	傾胴式 60Lミキサ	1台
スランプ試験器具	スランプコーン	4組
エアーメータ	ワシントン型(7L)	4台
試験供試体用型枠	圧縮用軽量型枠(φ10×20cm)	96本
	圧縮用軽量型枠(φ12.5×25cm)	66本
圧縮試験機	アムスラー型(1000KN)	1台
塩分含有量測定器	ソルコン(CL-1B)、試験紙(カンタブ)	1台
恒温水循環装置	吐出量80L/min	1基
恒温養生水槽	供試体収容容積4.2m <sup>3</sup>	1基
単位容積質量試験容器	2L, 10L	各1個
型枠平面度測定器	測定精度0.001～1.0mm	1台
シュミットハンマー	スイス製	1台
細骨材表面水率測定器	500ccチャップマンフラスコ	4本
粗骨材表面水率測定器	φ20×20cm	2個

## 【場内施設】

NO	名 称	仕様又は面積
1	生コン事務所・出荷・操作室・品質管理課	252m <sup>2</sup>
2	生コン乗務員控室・倉庫	110.16m <sup>2</sup>
3	変電室(キューピクル)	11.6m <sup>2</sup>
4	機械室	32.0m <sup>2</sup>
5	洗車場(3台同時洗車)	81.1m <sup>2</sup>
6	産業廃棄物置場	150 t
7	骨材受入ホッパ	10m <sup>3</sup>
8	残コン処理装置	0.5L/min
9	建物面積	362.16m <sup>2</sup>